



# Miejski Zarząd Dróg i Mostów

41-902 Bytom, ul. Smolenia 35

Regon 240136989 NIP 626-279-11-35

tel. (32) 39-69-700

www.mzdim.bytom.pl; e-mail:mzdim@mzdim.bytom.pl

DTT.643.2.1.2018.N.VIII

l.dz. 523/2018

Bytom, dn. 16.01.2018r.

Urząd Miejski w Bytomiu  
Wydział Organizacyjny  
Kancelaria Urzędu

wpt. 17. 01. 2018

L.dz. .... zat. ....  
podpis .....

**Bytomskie Przedsiębiorstwo  
Komunalne Sp. z o.o.**

pl. Kościuszki 11

41-902 Bytom

e-mail: bpk@bpk.pl

tel.: (32) 39 67 100

fax: (32) 39 67 158

*Dotyczy: Interpelacji Radnej Rady Miejskiej w Bytomiu Pani Joanny Stępień  
dotyczącej zapadniętych studzienek w ciągu ul. Chorzowskiej stwarzających  
zagrożenie dla użytkowników dróg.*

Miejski Zarząd Dróg i Mostów w Bytomiu w nawiązaniu do interpelacji nr PR.0003.961.2017 1466/01/2018 z dnia 3 stycznia 2018 (kopia w załączeniu) złożonej przez Radną Rady Miejskiej w Bytomiu Panią Joannę Stępień podczas obrad LVIII sesji Rady Miejskiej w Bytomiu w sprawie remontu zapadniętych studzienek w ciągu ul. Chorzowskiej stwarzających realne zagrożenie dla ruchu drogowego prosi o podjęcie działań celem załatwienia zgodnie z kompetencjami i udzielenia odpowiedzi Pani Radnej Rady Miejskiej.

Jednocześnie informujemy, że po przeprowadzeniu kontroli pasa drogowego ul. Chorzowskiej, Miejski Zarząd Dróg i Mostów w Bytomiu wytypował najbardziej problematyczne zapadnięte włazy, których zdjęcia wraz z lokalizacją przesyłamy w załączeniu.

Z poważaniem

DZIAŁ TECHNICZNY  
KIEROWNIK

Andrzej Smolarski

Załącznik:

1. Interpelacja nr PR.0003.961.2017, 1466/01/2018 Pani Joanny Stępień Radnej Rady Miejskiej w Bytomiu
2. Lokalizacja zapadniętych włazów + zdjęcia

Otrzymuje:

Adresat  
2. Biuro Rady Miejskiej w Bytomiu, ul. Parkowa, 41-902 Bytom  
3. a/a DTTN.VIII

Sekretariat (32) 39-69-700; Sekretariat Fax (32) 39-69-702; Kasa (32) 39-69-703; Księgowość (32) 39-69-715;  
Oświetlenie (32) 39-69-720; Zamówienia (32) 39-69-725; Inżynieria Ruchu (32) 39-69-730;  
Inspektorzy Nadzoru (32) 39-69-740; Decyzje Administracyjne (32) 39-69-748; Strefa Płatnego Parkowania  
(32) 39-69-755; Kadry i Płace (32) 39-69-760; Inwestycje (32) 39-69-765



Urząd Miejski w Bytomiu  
Wydział Transportu Lokalnego  
A10003.1.2018  
wpłynęło: 2018-01-09  
Liczba: .....  
Załącznik: .....  
Podpis: .....

Urząd Miejski w Bytomiu  
Sekretariat Zastępcy Prezydenta Miasta  
RADA MIEJSKA W BYTOMIU  
08. 01. 2018

UL. PARKOWA 2  
41-902 BYTOM  
TEL.: 32 28 36 163  
TEL/FAKS: 32 28 15 276  
rada.miejska@um.bytom.pl  
www.bytom.pl

PR.0003.961.2017

14.01.2018

*Pochodzi  
Przez przed. do  
M2D.17  
9.01.18*

Bytom, 19 stycznia 2018 r.

*Zgodnie z  
delegacją*

Pan  
Damian Bartyla  
Prezydent Bytomia

ZASTĘPCA PREZYDENTA MIASTA

09 STY. 2018

Robert Dederko

Uprzejmie informuję, że podczas obrad LVIII sesji Rady Miejskiej w Bytomiu .w dniu 27 grudnia 2017 r. niżej wymienieni radni złożyli następujące interpelacje:

Radna Joanna Stępień

1. Wobec braku odpowiedzi na październikową interpelację, radna ponowiła prośbę o pilne przedstawienie wyników z badań geotechnicznych tj. odwiertów wykonanych przez BPK Sp. z o.o. na terenie przy ul. Strzelców Bytomskich/Magdaleny obok Centrum Handlowego MI.

2. Radna powróciła do tematu swojej interpelacji sprzed dwóch miesięcy dotyczącej zapadających się studzienek przy Zabrzeńskiej, Wrocławskiej, Chorzowskiej, Modrzewskiego. Poprosiła o pilne naprawienie tych studzienek ze względu na bezpieczeństwo użytkowników tych ulic. Spór kompetencyjny w tej sprawie między MZDiM a BPK radna uważa za drugorzędny wobec bezpieczeństwa mieszkańców.

3. Radna prosi o naprawienie nawierzchni ul. Kilara, przynajmniej na odcinku przy samym Teatrze, który jest przecież bytomską wizytówką.

4. Radna poprosiła o rozbiórkę w trybie pilnym budynku na zbiegu ul. Baczyńskiego i ul. Zabrzeńskiej . Podkreśliła, że ruina ta zagraża bezpieczeństwu przechodniów, a przede wszystkim mieszkającym w okolicy dzieciom.

Za zgodność z pokazanym dokum.

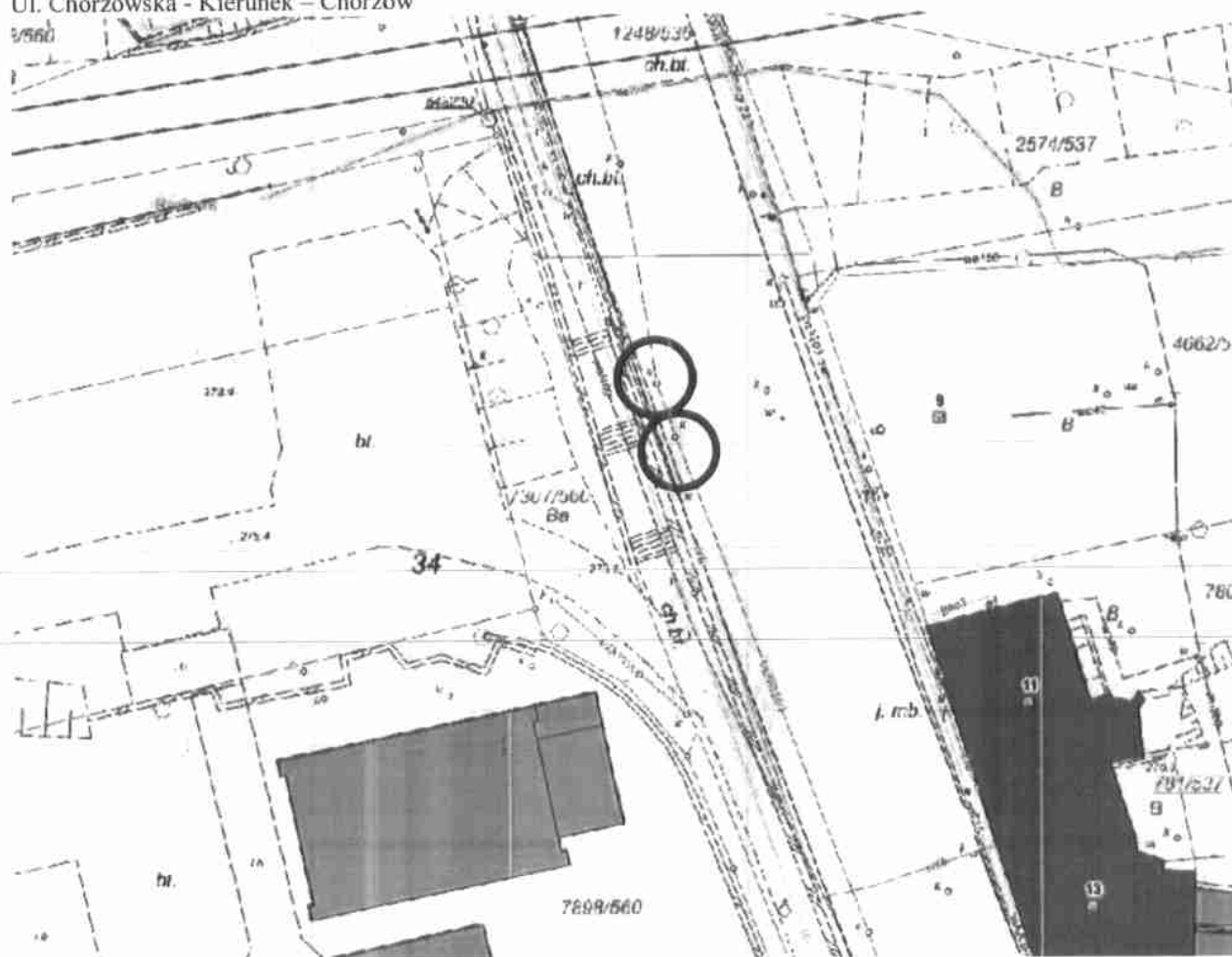
Bytom, dnia 08. STY 2018

Podpis: .....

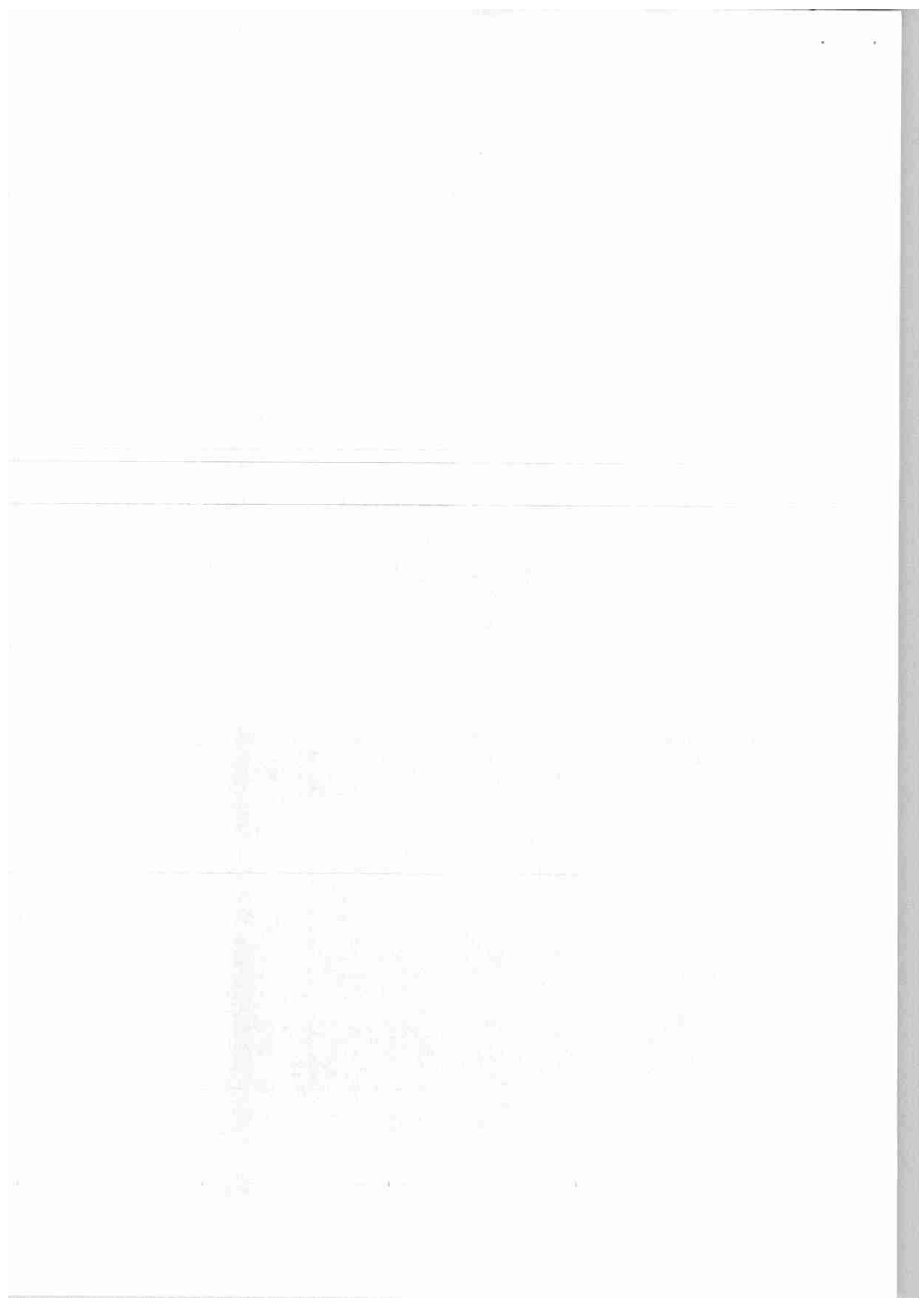
*A1/m.m.m*  
*11/m.m.m*  
*AA*

*[Handwritten initials and signatures]*

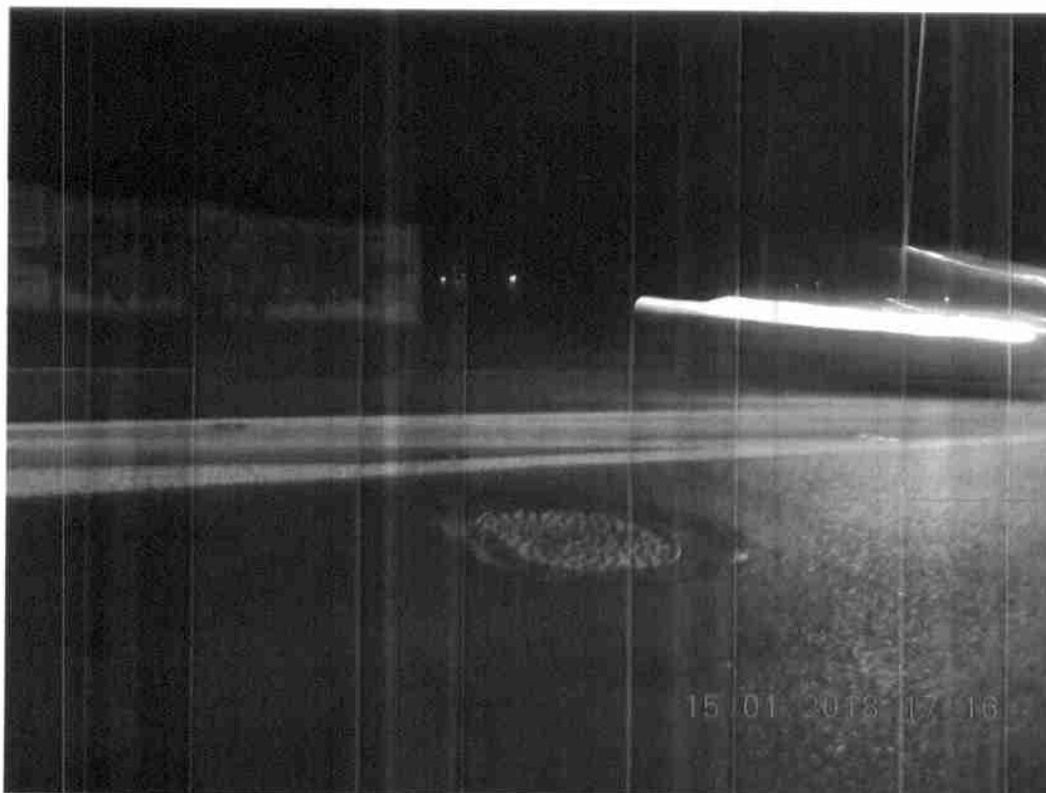
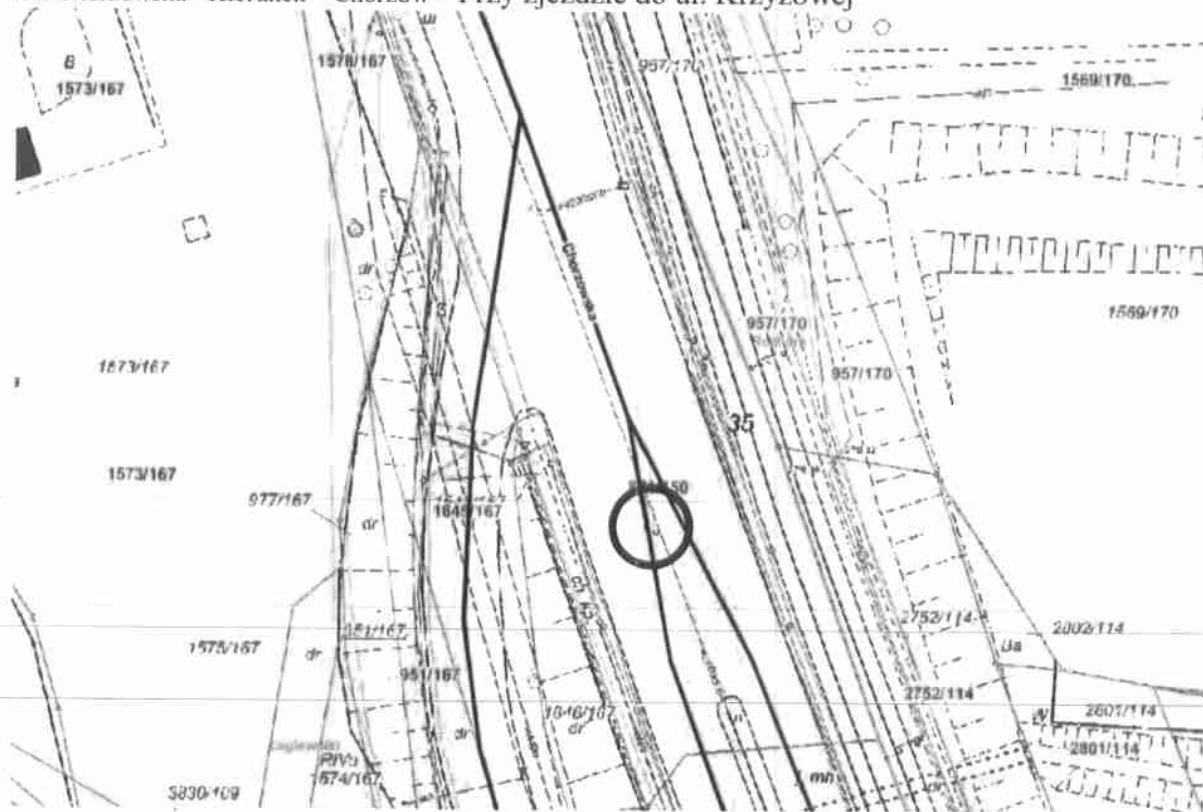
Lokalizacja + dokumentacja fotograficzna  
Ul. Chorzowska - Kierunek - Chorzów



Sekretariat (32) 39-69-700; Sekretariat Fax (32) 39-69-702; Kasa (32) 39-69-703; Księgowość (32) 39-69-715;  
Oświetlenie (32) 39-69-720; Zamówienia (32) 39-69-725; Inżynieria Ruchu (32) 39-69-730;  
Inspektorzy Nadzoru (32) 39-69-740; Decyzje Administracyjne (32) 39-69-748; Strefa Płatnego Parkowania  
(32) 39-69-755; Kadry i Płace (32) 39-69-760; Inwestycje (32) 39-69-765



Ul. Chorzowska - Kierunek - Chorzów - Przy zjeździe do ul. Krzyżowej



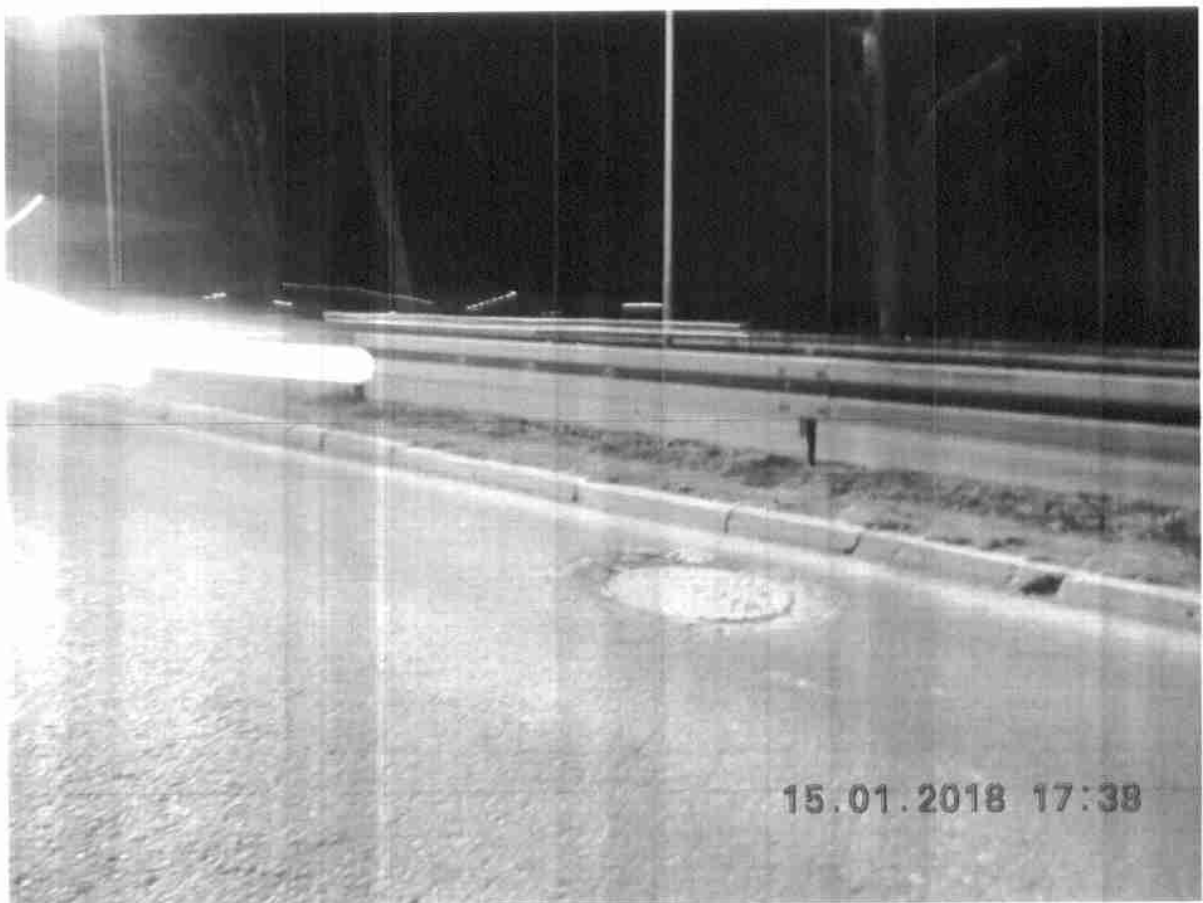
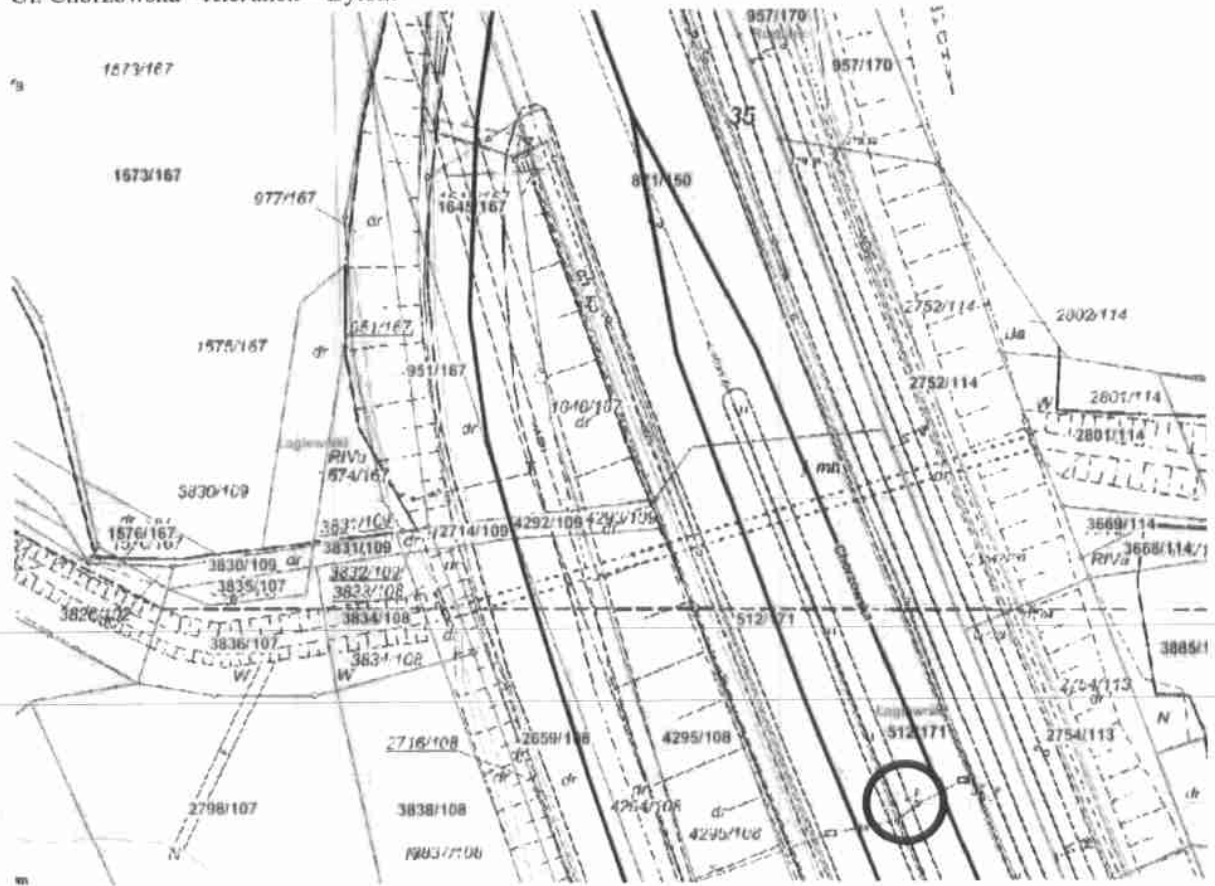
Sekretariat (32) 39-69-700; Sekretariat Fax (32) 39-69-702; Kasa (32) 39-69-703; Księgowość (32) 39-69-715;  
Oświetlenie (32) 39-69-720; Zamówienia (32) 39-69-725; Inżynieria Ruchu (32) 39-69-730;  
Inspektorzy Nadzoru (32) 39-69-740; Decyzje Administracyjne (32) 39-69-748; Strefa Płatnego Parkowania  
(32) 39-69-755; Kadry i Płace (32) 39-69-760; Inwestycje (32) 39-69-765

Ul. Chorzowska - Kierunek – Bytom



Sekretariat (32) 39-69-700; Sekretariat Fax (32) 39-69-702; Kasa (32) 39-69-703; Księgowość (32) 39-69-715;  
 Oświetlenie (32) 39-69-720; Zamówienia (32) 39-69-725; Inżynieria Ruchu (32) 39-69-730;  
 Inspektorzy Nadzoru (32) 39-69-740; Decyzje Administracyjne (32) 39-69-748; Strefa Płatnego Parkowania  
 (32) 39-69-755; Kadry i Place (32) 39-69-760; Inwestycje (32) 39-69-765

Ul. Chorzowska - Kierunek – Bytom

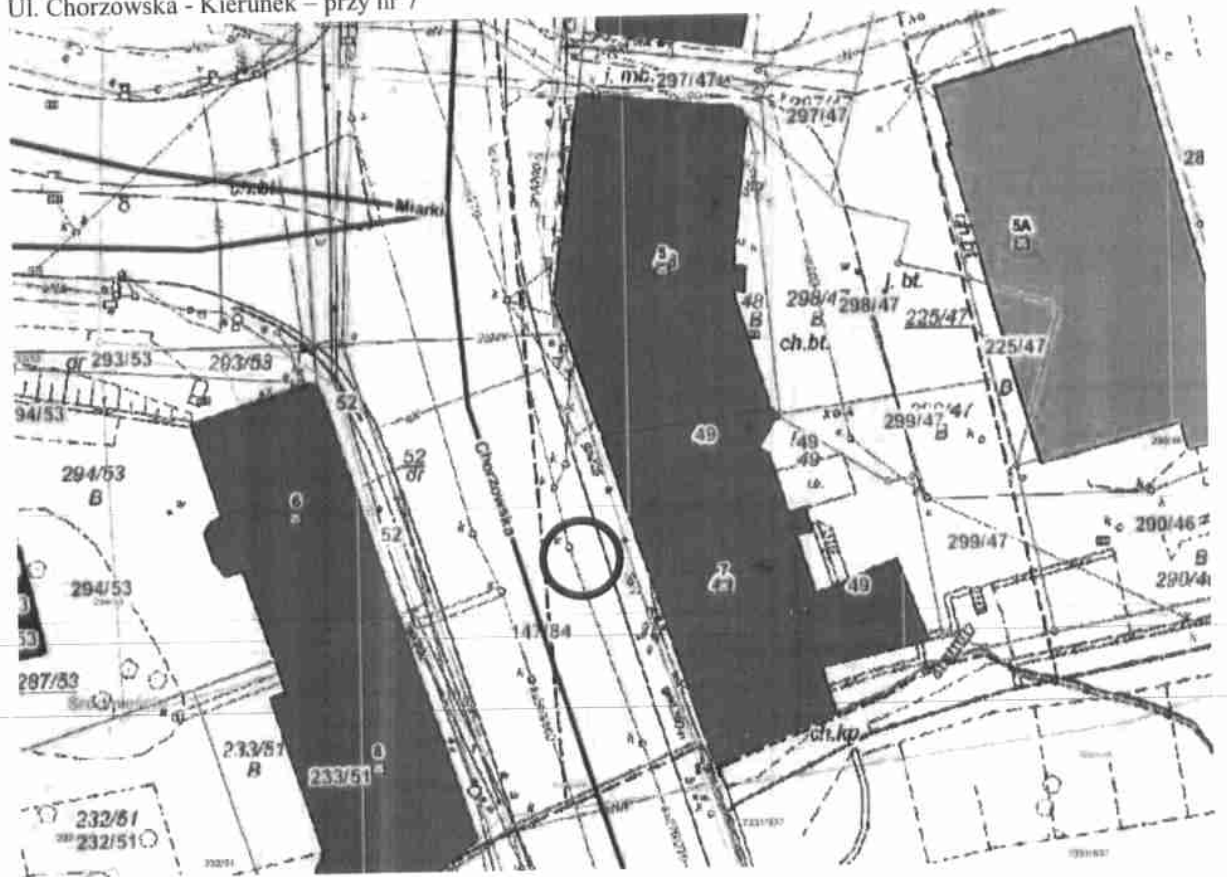


Sekretariat (32) 39-69-700; Sekretariat Fax (32) 39-69-702; Kasa (32) 39-69-703; Księgowość (32) 39-69-715;  
Oświetlenie (32) 39-69-720; Zamówienia (32) 39-69-725; Inżynieria Ruchu (32) 39-69-730;  
Inspektorzy Nadzoru (32) 39-69-740; Decyzje Administracyjne (32) 39-69-748; Strefa Płatnego Parkowania  
(32) 39-69-755; Kadry i Płace (32) 39-69-760; Inwestycje (32) 39-69-765





Ul. Chorzowska - Kierunek – przy nr 7



Sekretariat (32) 39-69-700; Sekretariat Fax (32) 39-69-702; Kasa (32) 39-69-703; Księgowość (32) 39-69-715;  
Oświetlenie (32) 39-69-720; Zamówienia (32) 39-69-725; Inżynieria Ruchu (32) 39-69-730;  
Inspektorzy Nadzoru (32) 39-69-740; Decyzje Administracyjne (32) 39-69-748; Strefa Płatnego Parkowania  
(32) 39-69-755; Kadry i Place (32) 39-69-760; Inwestycje (32) 39-69-765

